

«СОЛТАСОВАНО»
Руководитель исполнительного комитета
Альметьевского муниципального района
М.И. Гирфанов
2020 г.

«УТВЕРЖДЕНО»
Начальник Управления образования
Альметьевского муниципального района
Е.А. Павловская
2020 г.

«СОЛТАСОВАНО»
Начальник ОИИБД отряда МВД России по
Альметьевскому району
В.М. Гизатуллин
2020 г.

ПАСПОРТ

дорожной безопасности образовательного учреждения
муниципального бюджетного образовательного учреждения
«Нижемактаминская средняя общеобразовательная школа №2»
Альметьевского муниципального района Республики Татарстан

Общие сведения

Муниципальное бюджетное образовательное учреждение
«Нижнемактаминская средняя общеобразовательная школа №2
(Полное наименование образовательного учреждения)

Юридический адрес: **423440 Республика Татарстан Альметьевский р-он**
шт. Нижняя Мактама, ул. Некрасова, д.1

Фактический адрес: **423440 Республика Татарстан Альметьевский р-он**
шт. Нижняя Мактама, ул. Некрасова, д.1

Руководители образовательного учреждения:

Директор (руководитель)	Закирова М.Г. <small>(фамилия, имя, отчество)</small>	8-9172312405 <small>(телефон)</small>
Заместитель директора по учебной работе	Шатогина С.Ф. <small>(фамилия, имя, отчество)</small>	8-9172902908 <small>(телефон)</small>
Заместитель директора по воспитательной работе	Петров И.А. <small>(фамилия, имя, отчество)</small>	8-9173915447 <small>(телефон)</small>

Ответственные работники
муниципального органа
образования

главный специалист
(должность)

Смелова Э.В.
(фамилия, имя, отчество)

Ответственные от
Госавтоинспекции

старший инспектор ДИ и ОД ГИБДД
отдела МВД России по АМР Бакеев А.Р.
(должность) (фамилия, имя, отчество)

Ответственные работники
за мероприятия по профилактике
детского травматизма

зам.начальника УО
(должность)

Бурлакова Е.В.
(фамилия, имя, отчество)

Руководитель или ответственный
работник дорожно-эксплуатационной
организации, осуществляющей
содержание улично-дорожной
сети (УДС)*

Ямалетдинов А.А.

32-83-64

Руководитель или ответственный

работник дорожно-эксплуатационной
организации, осуществляющей
содержание технических средств
организации дорожного
движения (ТСОДД)*

Ямалетдинов А.А. 32-83-64
(фамилия, имя, отчество) (телефон)

Количество учащихся: **602**

Наличие уголка по БДД - **рекреация 1 этажа**
(если имеется, указать место расположения)

Наличие класса по ЮИД – **каб. №2**
(если имеется, указать место расположения)

Наличие класса по БДД – **каб. №29**
(если имеется, указать место расположения)

Наличие автогородка (площадки) по БДД - **нет**

Наличие автобуса в образовательном учреждении **1**
(при наличии автобуса)

Владелец автобуса **ОАО «АПОПАТ»**
(образовательное учреждение, муниципальное образование и др.)

Время занятий в образовательном учреждении:

1-ая смена: **8.00 – 13.30**

2-ая смена: **нет**

внеклассные занятия: **8.00 – 14.30**

Телефоны оперативных служб:

01 – МЧС

112 – Единая служба

32-61-30 – УВД

43-96-25 – ГИБДД АМР

43-19-68 – подвоз АПОПАТ

45-23-33 – Управление образования

Содержание

I. План-схемы образовательного учреждения.

1. Район расположения образовательного учреждения, пути движения транспортных средств и детей (обучающихся, воспитанников).
2. Организация дорожного движения в непосредственной близости от образовательного учреждения с размещением соответствующих технических средств организации дорожного движения, маршруты движения детей и расположение парковочных мест.
3. Маршруты движения организованных групп детей от образовательного учреждения к стадиону, парку или спортивно-оздоровительному комплексу.
4. Пути движения транспортных средств к местам разгрузки/погрузки и рекомендуемые безопасные пути передвижения детей по территории образовательного учреждения.

II. Информация об обеспечении безопасности перевозок детей специальным транспортным средством (автобусом).

1. Общие сведения.
2. Маршрут движения автобуса до образовательного учреждения.
3. Безопасное расположение остановки автобуса у образовательного учреждения.

III. Приложения

План-схема пути движения транспортных средств и детей (обучающихся, воспитанников) при проведении дорожных ремонтно-строительных работ вблизи образовательного учреждения

II. Информация об обеспечении безопасности перевозок детей специальным транспортным средством (автобусом).

(при наличии автобуса(ов))

1. Общие сведения

Марка **Ford**

Модель **Transit**

Государственный регистрационный знак **АС 251**

Год выпуска **2018** Количество мест в автобусе **18**

Соответствие конструкции требованиям, предъявляемым к школьным автобусам **соответствует ГОСТ Р 51160-98**

1. Сведения о водителе(ях) автобуса(сов)

Фамилия, имя, отчество, телефон	Дата принятия на работу	Стаж вождения ТС категории D	Дата предстоящего медицинского осмотра	Период проведения стажировки	Сроки повышения квалификации	Допущенные нарушения ПДД / в том числе через «Глонас»
Ситасв Владимир Александрович	26.11.1998	24	20.08.21			

2. Организационно-техническое обеспечение

1) Лицо, ответственное, за обеспечение безопасности дорожного движения (ФИО): директор МБОУ «Нижнемактаминская СОШ №2» Закирова М.Г.

Назначено приказ №80 от 31.08.2019 г.,

2) Организация проведения предрейсового медицинского осмотра водителя:

Осуществляет Ванчурина Е.Е.

на основании _____

действительного до _____.

3) Организация проведения пред рейсового технического осмотра транспортного средства:

осуществляет ОАО «АПОПАТ»: Ибатуллин Р.К., Сухарев С.Г., Рыжиков Н.Н., Бардин Н.А.

на основании удостоверений действительных до

4) Дата технического осмотра **06.10.2020** г. дата очередного технического осмотра **после набега 10000 км.**

5) Место стоянки автобуса в нерабочее время - **территория школы** меры, исключаяющие несанкционированное использование - **бортовое навигационное оборудование.**

6) Место ремонта и технического обслуживания автобуса **ОАО «АПОПАТ» г.Альметьевск ул. Полевая, д.2**

7) Наличие и работоспособность алкозамка. Факты сработки **отсутствуют.**

3. Сведения о владельце автобуса

Юридический адрес владельца: **РТ, Альметьевский р-он шт. Нижняя Мактама, ул. Некрасова, д.1**

Фактический адрес владельца: **РТ, Альметьевский р-он шт. Нижняя Мактама, ул. Некрасова, д.1**

Телефон ответственного лица **8-9172312405**

Информационная карточка перевозок детей специальным транспортным средством (автобусом)

Общие сведения

Марка **Ford**

Модель **Transit**

Государственный регистрационный знак **АС 251**

Год выпуска **2018** Количество мест в автобусе **18**

Соответствие конструкции требованиям, предъявляемым к школьным автобусам **соответствует**

1. Сведения о владельце

Владелец **МБОУ «Нижнемактаминская СОШ №2»**

Юридический адрес владельца **РТ, Альметьевский р-он шт. Нижняя Мактама, ул. Некрасова, д.1**

Фактический адрес владельца **РТ, Альметьевский р-он шт. Нижняя Мактама, ул. Некрасова, д.1**

Телефон ответственного лица **9172312405**

2. Сведения о водителе автобуса

Фамилия, имя, отчество **Сипаев Владимир Александрович.**

Принят на работу **26.11.1998 г.**

Стаж вождения категории D **24 года**

Телефон **9196380898**

3. Организационно-техническое обеспечение

Лицо, ответственное за обеспечение безопасности дорожного движения:

Закирова М.Г.

назначено

прошло аттестацию

Дата технического осмотра **06.10.2020 г.** дата очередного технического осмотра **после набега 10000 км.**

Директор
образовательного учреждения

Руководитель организации,
осуществляющей перевозку детей
специальным транспортом
(автобусом)

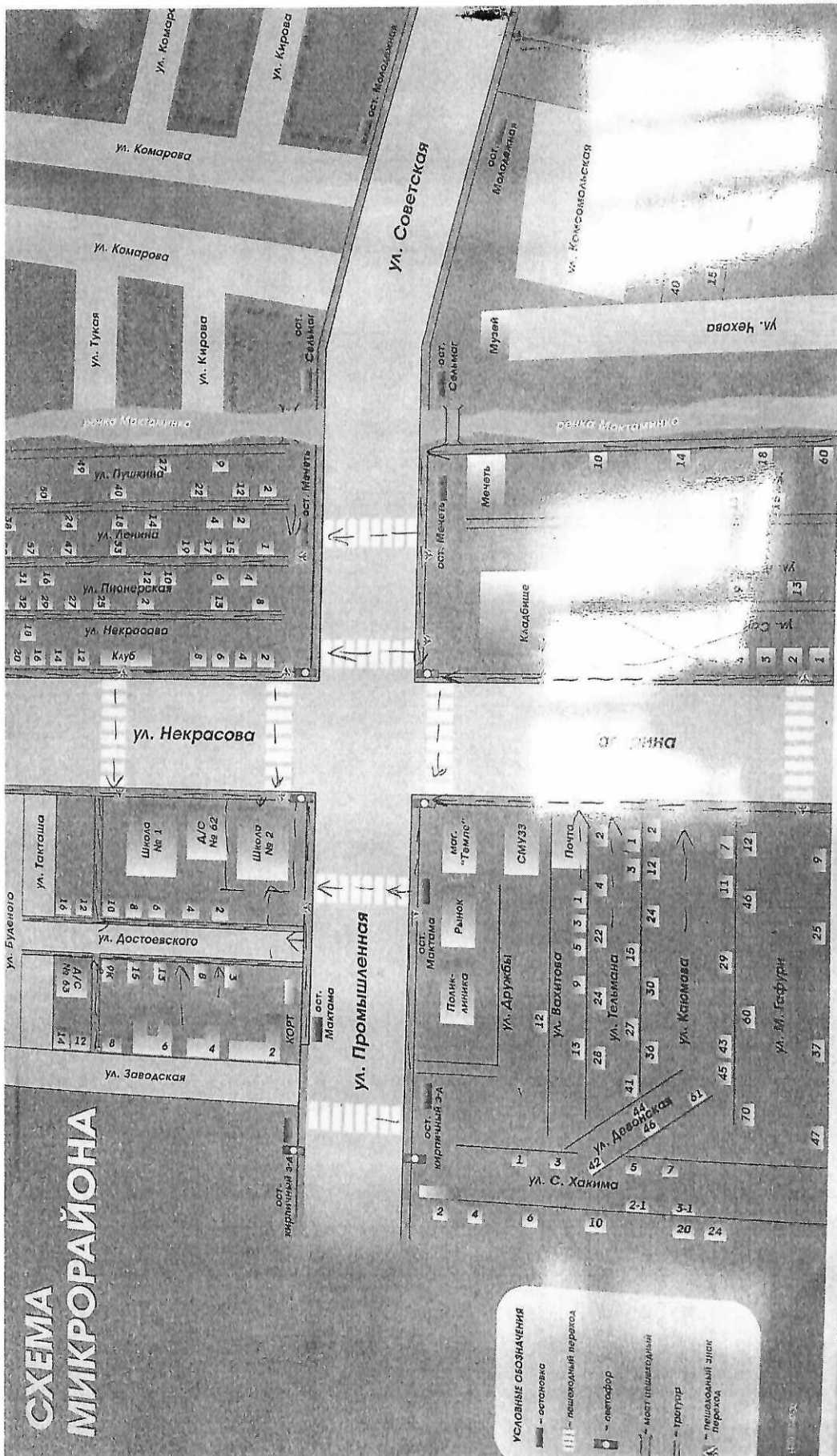


Закирова М.Г.
(Ф.И.О.)

Кириченко К.П.
(Ф.И.О.)

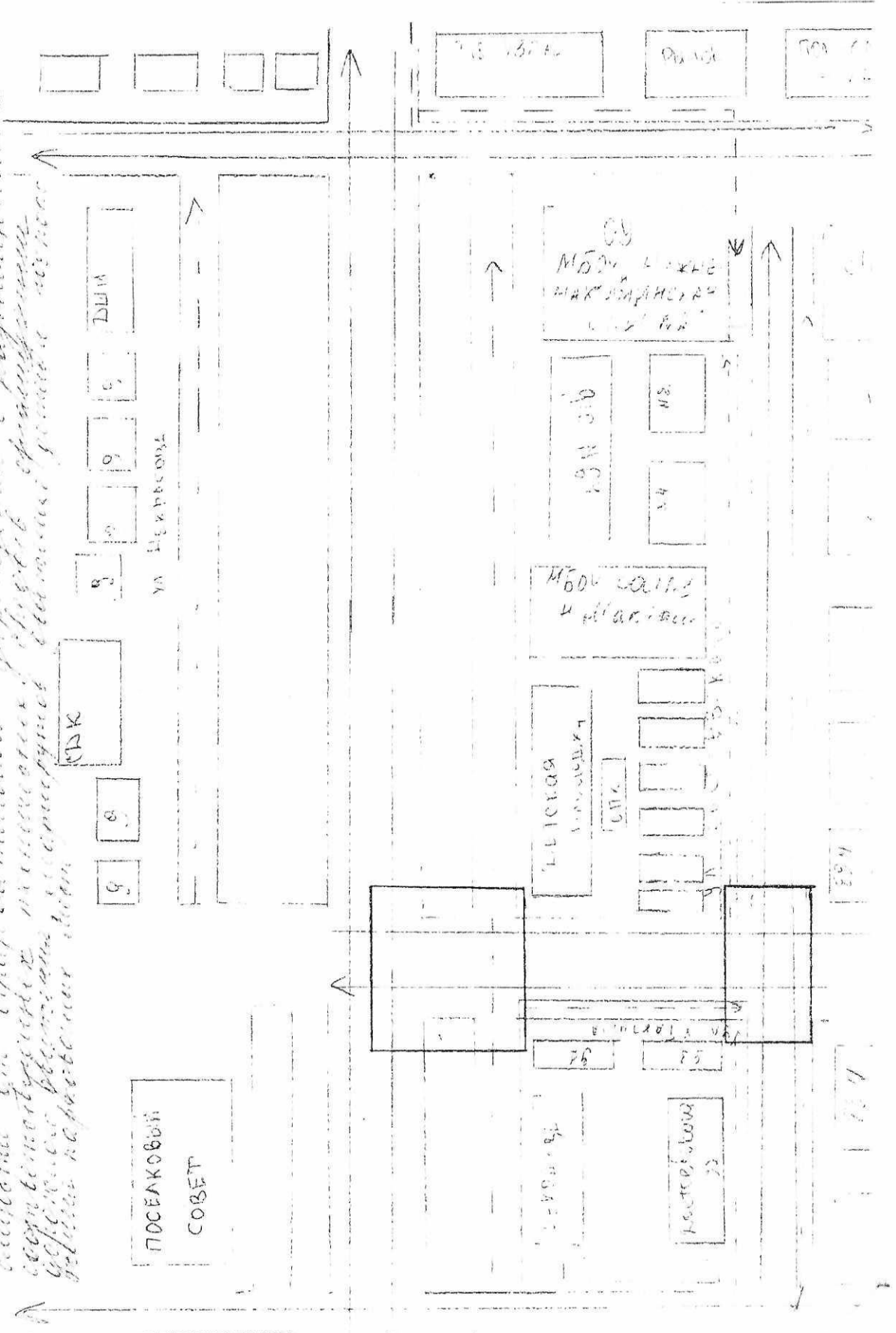
(подпись)

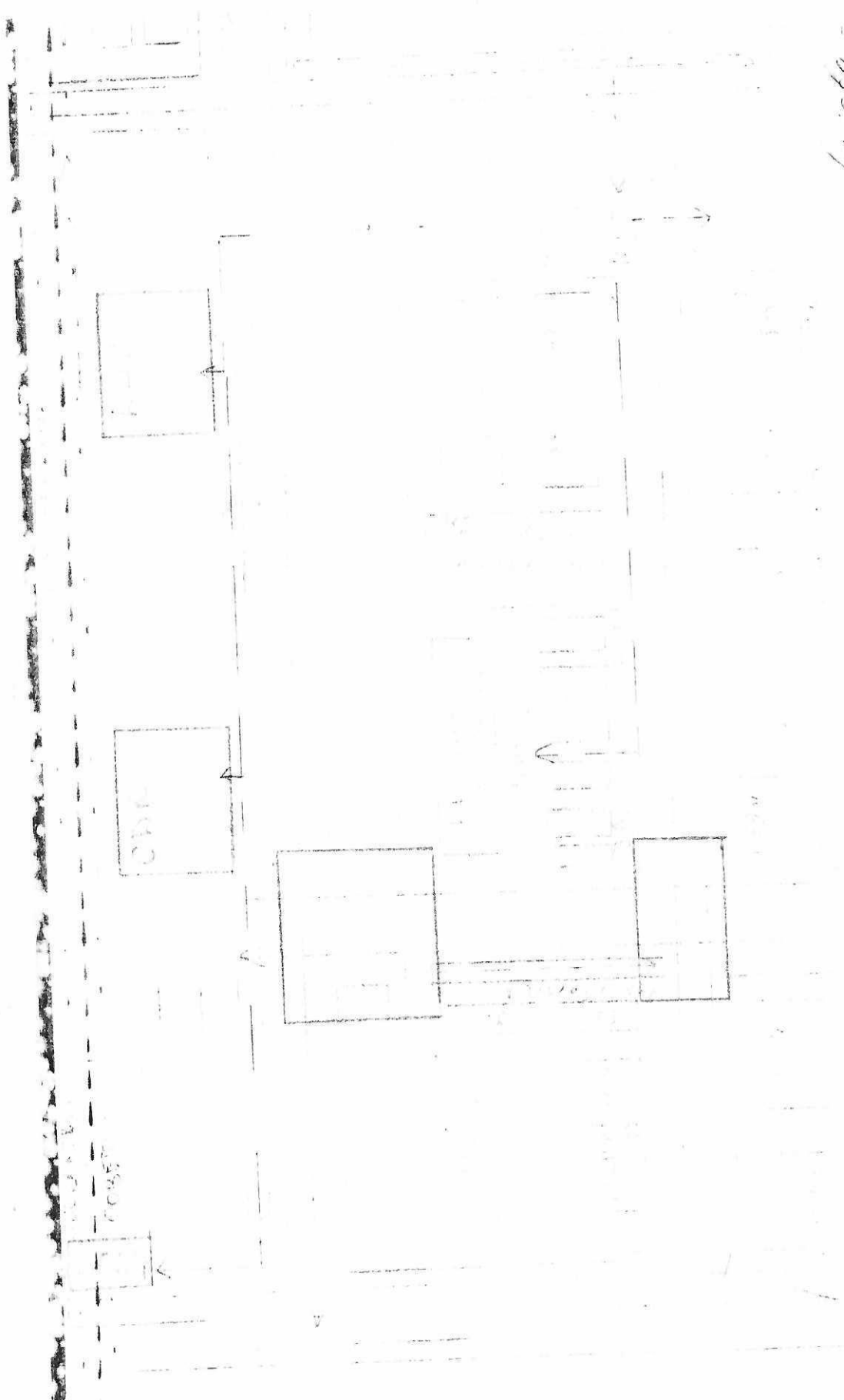
(Ф.И.О.)



1. Район расположен в образовательной среде и детей можно встретить на территории микрорайона

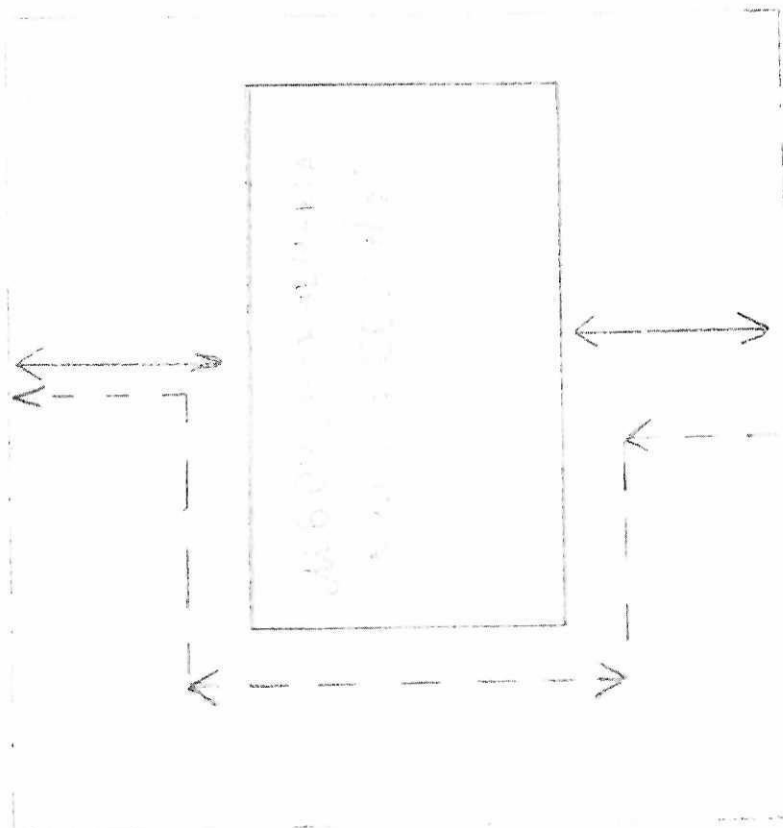
2. Смена, осуществляемая в соответствии с утвержденным графиком, в котором в обязательном порядке указывается время начала и окончания смены, а также порядок приема и передачи смены.





3. Написать задание и выполнить работу по теме: "Схемы управления электродвигателями"

- Пути движения транспортных средств
к местам загрузки/выгрузки и рекомендуем
безопасные пути передвижения людей по
территории образовательного учреждения.

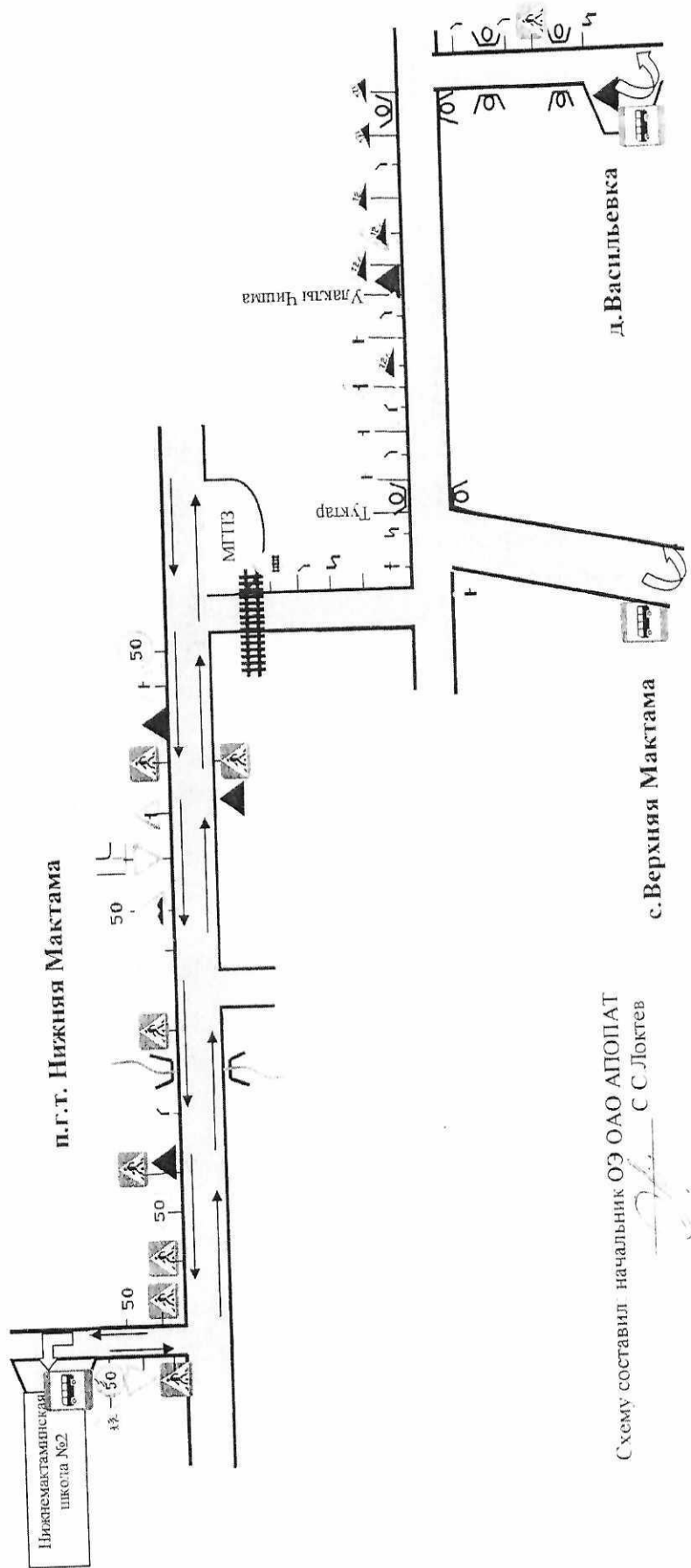


«Согласовано»
 Ст. госинспектор ДИ и ОД ОГИБДД отдела МВД
 России по Альметьевскому району
 А. Р. Бакеев
 М.П. « _____ » 20 ____ г.

«Утверждаю»
 Генеральный директор
 ОАО «Альметьевское ПОПАТ»
 К. П. Кириченко
 М.П. « _____ » 20 ____ г.



Схема движения с указанием опасных участков, школьного автобусного маршрута
 «Васильевка – Верхняя Мактама – Нижняя Мактама»



Схему составил начальник ОЭ ОАО АПОПАТ
 С. С. Луктев